

SecureEmail



電子郵件加密變得更容易

SecureEmail 是什麼？

SecureEmail 是一個具備真實性和隱私性的理想解決方案，使用者無須改變日常電子郵件傳送和接收的方式。SecureEmail 結合了業界最好的加密技術與無形、非入侵式的金鑰管理，能夠和您日常熟悉喜好的使用者端電子郵件軟體配合使用。



機密敏感電子郵件簡潔明瞭的標籤

使用強大策略基礎的安全控制手段達到對電子郵件毫不費力的標籤分類。每一個標籤都能決定當電子郵件在傳輸、儲存、轉寄或是回覆時，如何被分類和被保護。

標籤分類的工作方式類似於標準的紙張文件等級分類，像是“機密”或是“極機密”，並且可以根據類型和安全等級自訂完全的客製化。



金鑰管理的正常運作

自動的金鑰管理以確保電子郵件受到保護而無需使用者去了解甚至是去檢視公開金鑰和私密金鑰。

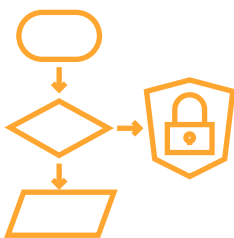
SecureEmail 支援無限長度的 RSA 金鑰長度，同時保存無限長度金鑰的歷史紀錄以確保歸檔的電子郵件始終都可以被存取。



與電子郵件客戶端無縫整合

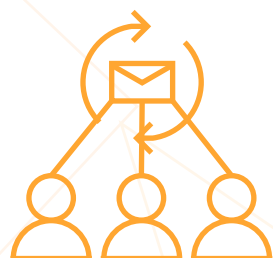
SecureEmail 具備適用於業界標準的電子郵件用戶端，Microsoft Outlook 和 IBM Notes 外掛程式功能，SecureEmail 支持商業和企業最常使用的軟體。

SecureEmail 甚至可以和每個用戶客製化電子郵件業務邏輯結合，例如每個使用者的電子郵件分類標籤和獨特的策略配置。



先進安全性的客製化演算法

SecureEmail 提供 RSA、DSA、ECDSA、168-bit Triple-DES 和 256 AES 先進的加密演算法，SecureEmail 同時允許能夠輕鬆加入使用者自創的、既有的和客製化的加密演算法。



自動送件總管

SecureEmail 能夠透過電子郵件在應用程式和使用者之間的安全傳輸來幫助企業和商業。實現將機密敏感的電子郵件在被傳送至大型群組指定的使用者之前，規劃經由應用程式到 SecureEmail 服務。

這不是電子郵件安全閘道

嚴重的電子郵件安全威脅會衝擊發送方或接收方的電腦，甚至電子郵件伺服器本身。

一旦這些安全威脅被突破，世界上沒有任何一個安全網路閘道解決方案可以提供任何的保護。



閘道電子郵件安全

只有在流動中

電子郵件在使用者的電腦或是企業伺服器內都可以做明碼檢視。



SecureAge SecureEmail

點對點保護

電子郵件無論是在靜止中、移動中或是流動中都是處於加密狀態。

SecureEmail 可以讓未經授權的使用者，無法存取電子郵件並保持電子郵件加密，提供真正的點對點電子郵件安全，同時無須改變使用者日常電子郵件傳送和接收的方式，或是平常使用者端慣用的郵件軟體，這已經大大超越閘道電子郵件安全所能提供的功能。

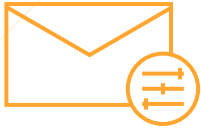
SecureEmail 幫助企業實現安全法規規範

符合安全法規規範：

- ✓ California Privacy Bill (SB 1386)
- ✓ Sarbanes-Oxley Act of 2002 (SOX)
- ✓ Health Information Portability and Accountability Act of 1996 (HIPAA)
- ✓ Gramm-Leach-Bliley Act of 1999 (GLBA)
- ✓ General Data Protection Regulation (GDPR)

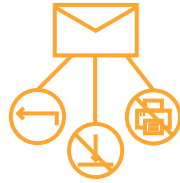


SecureEmail 主要功能



策略基準的安全

使用事先定義或客製的安全分級輕鬆將電子郵件加密, 確保訊息的安全性



數位版權管理

對電子郵件收件者的清單、複製、儲存、列印、畫面擷取、回覆、轉寄和有效期限許可權施加限制



電子郵件標頭的完整保護

對電子郵件的標頭及信件內容安全地進行加簽和加密, 以確保電子郵件的完整性



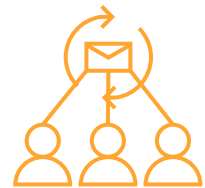
自動檢索收件者的數位憑證

自動找出和匯入收件者的憑證以供將來使用



自動數位憑證管理

自動驗證、撤銷和更新數位憑證



自動送件總管

使用 SecureEmail 定期安全、自動地向大型群組發送機密敏感的電子郵件



相容於安全管理伺服器

提供 SecureEmail 使用者輕鬆管理、安全策略中央控管、記錄稽核和金鑰管理



支援 S/MIME 電子郵件

傳送加密電子郵件給非 SecureEmail 使用者並不需要另外加裝其他軟體



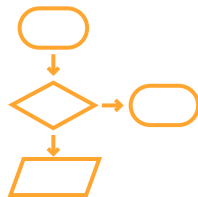
和市面上普遍流行的電子郵件平台整合

所有 SecureEmail 功能均能簡單外掛於 Microsoft Outlook 和 IBM Notes



支援 Smart Card & USB Token

可以和任何以 PKCS#11 基準的安全設備, 例如 Smart Cards、Security Tokens、Trusted Platform Modules (TPM) 或 Hardware Security Modules (HSM) 配合運作



先進加密演算法

支援 RSA、DSA、ECDSA、168-bit Triple-DES & 256 AES



客製定義的加密演算法

輕鬆將既有或是專有的加密演算法整合入 SecureEmail 之中

需要更多的資訊嗎?



www.SecureAge.com/zh-tw



Contact us